

## Биоразнообразие

**Задание 1.14.** Посетить и собрать информацию о ближайшей к учреждению образования особо охраняемой природной территории (заказник, заповедник, национальный парк, памятник природы, если это территория, а не охраняемый объект)

**Дата выполнения:** март–май 2026 г.

**Участники:** учащиеся объединения по интересам НОУ «Исследователь».

**Количество участников:** 12.

1. Волков Роман
2. Воробьева Елизавета
3. Гришкевич София
4. Курьян Кристина
5. Минакова Вера
6. Пащенко Мария
7. Пунтус Виктория
8. Раковец Мария
9. Соловей София
10. Стацкий Михаил
11. Стацкая Елизавета
12. Фомин Анна

**Ответственные педагогические работники:** Демченко Татьяна Владимировна,

**Выполнение задания:** Учащиеся объединения по интересам НОУ «Исследователь» посетили Государственное природоохранное учреждение Заказник Республиканского значения «Выдрица» (Далее – ГПУ ЗРЗ «Выдрица»), где познакомились со специалистом заказника, узнали историю создания заказника, а также изучили местную флору и фауну, сделали анализ воды из протекающей по территории р. Березина.





Рисунок 1 – Посещение Заказника Республиканского значения «Выдрица»

Результатом работы стало оформление картосхемы заказника, оформление стенда в учреждении с описанием уникальности данной территории и почему она охраняется государством. Рядом с картосхемой на стенде расположенном в кабинете экологии ГУО «Центр творчества детей и молодежи г. Светлогорска «Юный Эко Техник» размещены изображения видов диких животных и дикорастущих растений, включенных в Красную книгу Республики Беларусь, подготовлены картосхемы их местообитаний и произрастания на территории заказника.



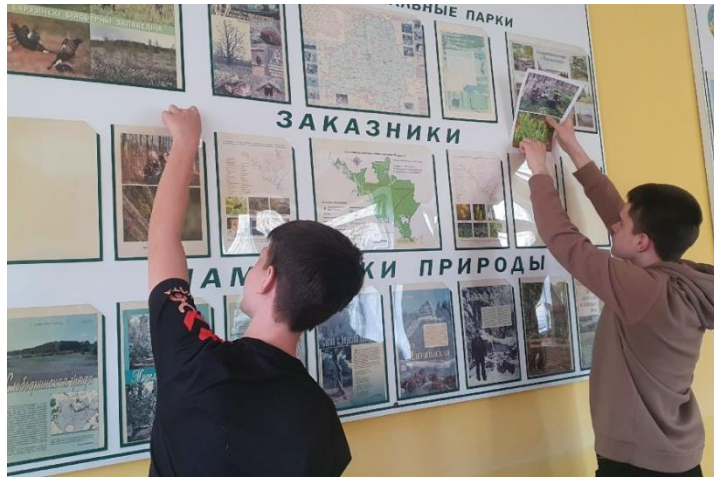


Рисунок 2 – Оформление стенда Заказника Республиканского значения «Выдрица»



ГПУ «Заказник республиканского значения «Выдрица» был основан в 1998 г в целях охраны уникальных природных ландшафтов. Расположен на территории Светлогорского и Жлобинского районов Гомельской области, занимает площадь 17403,38 га и является крупнейшим заказником Светлогорского района. Заказник формирует ядро Национальной экологической сети Республики Беларусь и является важным элементом в миграционных процессах, обеспечивает условия для сохранения и распространения ценных, редких и охраняемых видов диких животных и дикорастущих растений. Имеет международный статус Рамсарской территории (номер территории 2195, утверждена 29.03.2013) и территории международного значения, важной для популяции птиц.



Рисунок 3 – Карта-схема Заказника Республиканского значения «Выдрица»

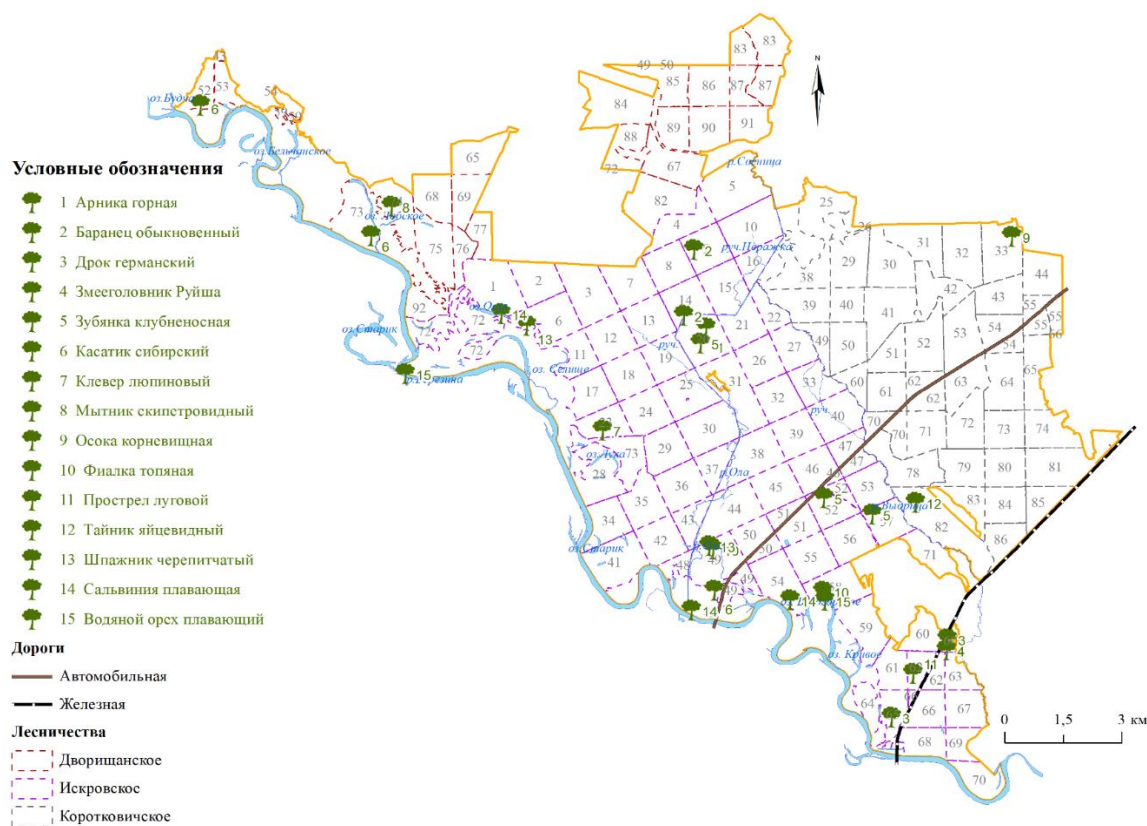
Всего на территории заказника «Выдрица» установлено произрастание 673 вида сосудистых растений, в разные годы было выявлено 16 редких и

охраняемых видов дикорастущих растений, включенных в Красную книгу Республики Беларусь.

Фауна заказника представлена 5 классами позвоночных животных: рыбы, птицы, млекопитающие, амфибии и рептилии, отмечено около 200 видов позвоночных животных, в том числе 18 видов рыб, 7 видов амфибий, 6 видов рептилий, 124 вида птиц и 42 вида млекопитающих.

Экскурсионно-туристический потенциал заказника разнообразен, на территории разработано 6 зеленых маршрутов и 2 экологических тропы, имеется своя экотуристическая база «Уречье» где оборудованы зоны и места отдыха, туристические стоянки, стоянки механических транспортных средств. Все это утверждено согласно плана управления заказником, решением Жлобинского и Светлогорского райисполкомов, к управлению которых и относится данная территория.

Места произрастания дикорастущих растений, включенных в Красную книгу Республики Беларусь



Арника горная



Дрок германский



Змееголовка Руйша



Касатик Сибирский



Фиалка Топяная

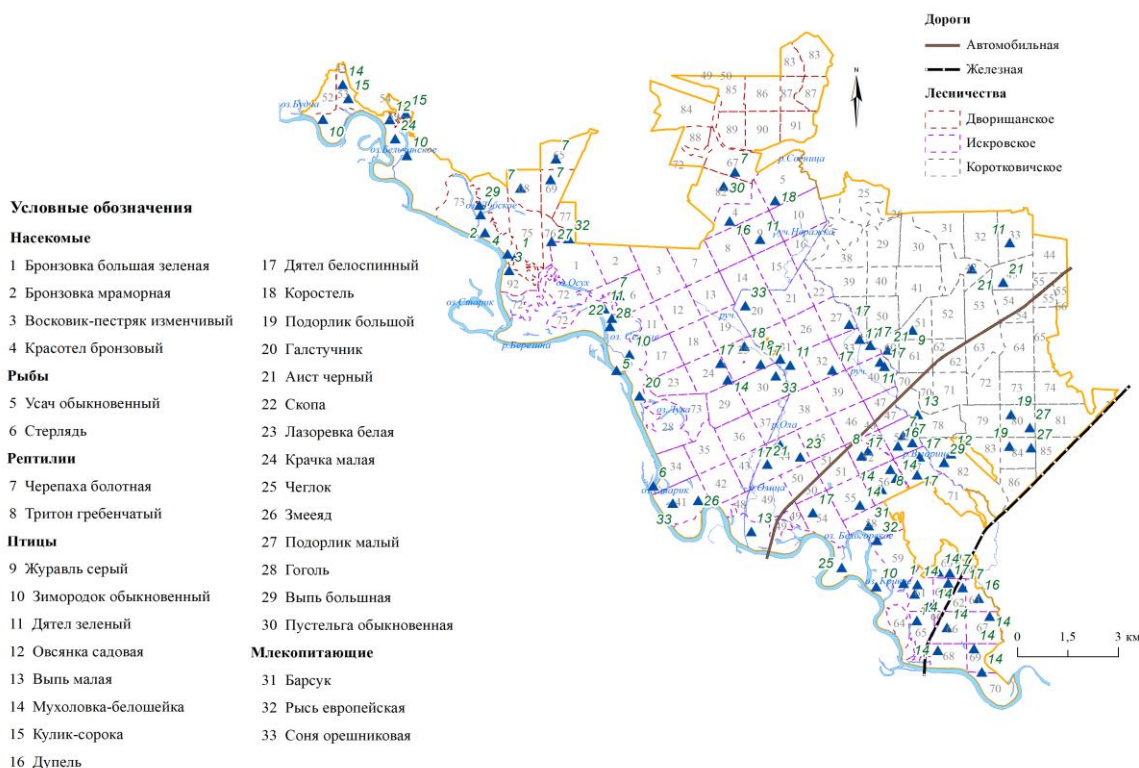


Прострел луговой

Рисунок 4 – Растения, занесенные в Красную книгу Республики Беларусь произрастающие на территории Заказника Республиканского значения «Выдрица»

## Приложение 3

Карта мест обитания диких животных, относящихся к видам, включенным в Красную книгу Республики Беларусь обитающие на территории Заказника Республиканского значения «Выдрица»



Красотел бронзовый



Зимородок обыкновенный



Черепашка болотная



Соня орешниковая



Стерлядь



Барсук

Рисунок 5 – Животные, включенные в Красную книгу Республики Беларусь обитающие на территории Заказника Республиканского значения «Выдрица»